

Tekniset tiedot

Oticon SmartCharger miniRITE R

SmartCharger on suunniteltu helpoksi käyttää kotona ja liikkeellä ollessa. Latauslaitteen kansiosa toimii kuulokojeiden suojana ja säilytyspaikkana. Ladattava sisäinen litiumioniakku mahdollistaa SmartChargerin käytön matka-akkuna, kun virtalähdettä ei ole saatavilla.

Lataaminen

- Aseta kuulokojeet latauslaitteeseen.
- Kuulokojeet alkavat latautua automaattisesti, kun ne asetetaan latauslaitteeseen, ja ne käynnistyvät taas automaattisesti, kun ne poistetaan latauslaitteesta.
- Lataa kuulokojeet joka yö, jotta ne ovat täyteen ladatut seuraavan päivän käyttöä varten.

Helppo tulkita

Latauksen tilanne on helppo nähdä kuulokojeen LED-valosta:

- Oranssi = ladataan
- Vihreä = ladattu täyteen

Lyhyet latausajat

Jos kuulokojeiden akut ovat täysin tyhjt, tyypilliset latausajat ovat:

- 3 h = ladattu täyteen
- 1 h = ladattu 50 %
- 0,5 h = ladattu 25 %

Tuotetiedot

- Induktiolataus
- LED-merkkivalo kertoo latauksen ja akun tilan
- Magneettiliitântä - kuulokojeet pysyvät hyvin latausporteissa
- Irrotettava virtakaapeli
- Kumiset liukuesteet lisäämässä vakautta
- Pyöreä muotoilu - helppo puhdistaa



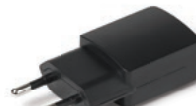
SmartCharger on suunniteltu miniRITE R:n lataamiseen joko kotona virtalähteeseen kytkettynä tai liikkeellä ollessa, jolloin sen sisäinen ladattava litiumioniakku toimii matka-akkuna.

Suunniteltu miniRITE R-kojeille
Oticon Real™
Oticon More™
Oticon Zircon
Oticon Play PX

USB-johto
Liitetään virtapistokkeeseen



Latausportit
Kuulokojeiden paikat lataamisen aikana



Virtapistoke*




Akun merkkivalo
Näyttää matka-akun lataustilanteen/ varaustason

* Virtapistoke vaihtelee maittain



Tekniset tiedot: Latauslaite	
Nimi	Oticon SmartCharger miniRITE R
Suunniteltu kojeille / yhteensopiva	Oticon Real™, Oticon More™, Oticon Zircon, Oticon Play PX: miniRITE R
Mitat	Korkeus 76,4 mm / leveys 47,2 mm / pituus 95 mm
Paino	180 g
Väri	Musta
Virtalähteen liitäntä	USB A
Tilan merkkivalo	Latauslaitteen LED-valo, kun kytketty virtalähteeseen: ilmaisee matka-akun lataustilanteen. Latauslaitteen LED-valo, kun irrotettu virtalähteestä: ilmaisee matka-akun varaustason. Kuulokojeiden LED-valo ladatessa: osoittaa lataustilan.
Kuulokojeiden latausaika	Maksimissaan 3 tuntia riippuen akkujen varaustasosta Lämpötila: +10...+35 °C (+50...+95 °F) Maksimissaan 4 tuntia riippuen akkujen varaustasosta Lämpötila: +5...+10 °C (+41...+50 °F) ja +35...+38 °C (+95...+100 °F)
Matka-akun latausaika	Maksimissaan 4 tuntia riippuen akun varaustasosta Lämpötila: +10...+35 °C (+50...+95 °F)
Virtalähde	Mukana toimitettava virtapistoke
Tulojännite	5 V DC
Tulovirta	Maks. 1 A
Johto	Irrotettava johto, pituus 150 cm
KytKentä ulkoisiin laitteisiin	Jos ulkoinen laite kytketään sähköpistorasiaan, ulkoisen laitteen on oltava IEC 62368-1:n tai vastaavan turvallisuusstandardin mukainen.
Käyttöolosuhteet	
Käyttöolosuhteet	Lämpötila: +5...+38 °C ja +40...+100 °F) Kosteus: 5-93 %:n suhteellinen kosteus, tiivistymätön
Säilytys- ja kuljetusolosuhteet	Lämpötila: -20...+60 °C (-4...+140 °F) Kosteus: 5-93 %:n suhteellinen kosteus, tiivistymätön
Ilmakehän paine	700-1060 hPa
Tekniset tiedot: Virtapistoke	
Tulojännite	100-240 V AC
Tulotaajuus	50-60 Hz
Lähtöjännite	5 V DC
Lähtövirta	1 A

 SBO Hearing A/S
Kongebakken 9
DK-2765 Smørum
Denmark/Tanska

Pääkonttori
Oticon A/S
Kongebakken 9
DK-2765 Smørum
Denmark/Tanska